

*Осматривать свои родинки следует регулярно всем без исключения, но есть категория людей, которым надо уделить внимание к ним. Это в первую очередь те, у кого родственники болели меланомой или иными онкологическими заболеваниями, и те, кому уже удаляли подозрительные родинки. Кроме того, повышенный риск имеют обладатели светлых волос и светлой кожи.*

Еще больше о профилактике:  
[cmp.medkhv.ru](http://cmp.medkhv.ru)

КГБУЗ «Кожно-венерологический диспансер» министерства здравоохранения Хабаровского края

[www.kkvd.medkhv.ru](http://www.kkvd.medkhv.ru)

e-mail: [kkvd80@inbox.ru](mailto:kkvd80@inbox.ru)

### НАШ АДРЕС:

680006, г. Хабаровск,  
ул. Ангарская, 5

Режим работы:  
пн-пт с 8:00 до 19:00

КГБУЗ «Кожно-венерологический диспансер» министерства здравоохранения Хабаровского края

[www.kkvd.medkhv.ru](http://www.kkvd.medkhv.ru)

e-mail: [kkvd80@inbox.ru](mailto:kkvd80@inbox.ru)

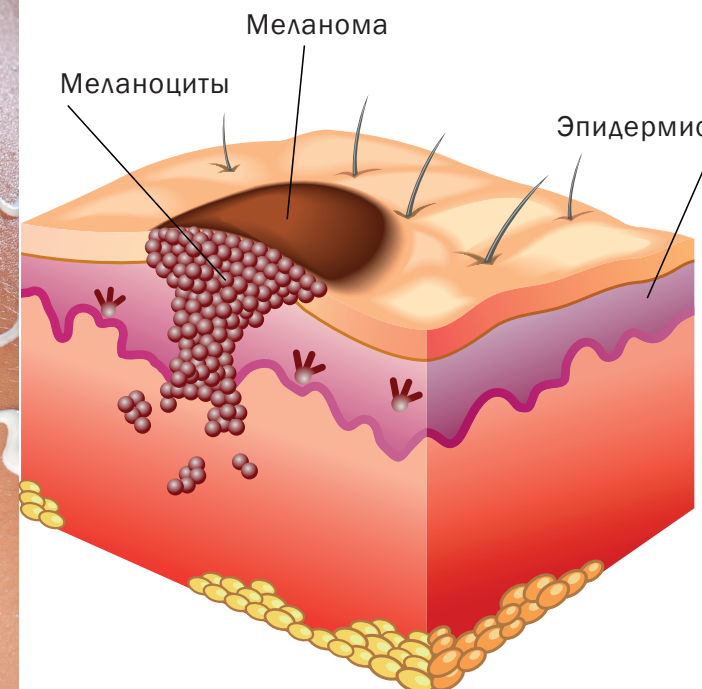
КГКУЗ «Медицинский информационно-аналитический центр» министерства здравоохранения Хабаровского края

Центр медицинской профилактики

[www.cmp.medkhv.ru](http://www.cmp.medkhv.ru)

**МЕЛАНОМА**

Злокачественная опухоль человека, развивается из эпидермальных пигментных клеток (меланоцитов) как нормальной кожи, так и родимых пятен (невусов)



## Признаками возникновения меланомы могут являться:

- ✓ Изменение цвета (уменьшение или резкое усиление пигментации — вплоть до черного цвета).
- ✓ Неравномерная окраска, нарушение или полное отсутствие рисунка кожи в области невуса, шелушение.
- ✓ Возникновение воспалительной ареолы вокруг родинки (краснота в виде венчика).
- ✓ Изменение конфигурации по периферии, «размывание» контура невуса.
- ✓ Увеличение размера невуса и его уплотнение.
- ✓ Возникновение у основания невуса узловатых мелких папилломатозных элементов с очагами некроза.
- ✓ Зуд, жжение, покалывание и напряжение в области родинки;
- ✓ Появление трещин, изъязвлений, кровоточивости.

### **Опасна ли меланома?**

*Меланома это самая агрессивная из всех известных на сегодняшний день форм рака. Эта опухоль быстро дает метастазы (даже при очень маленьких размерах) которые в течение нескольких месяцев могут поразить основные жизненно важные органы (головной мозг, легкие, кости). После выявления метастаз меланому считают практически неизлечимой.*



**МЕЛАНОМА, ВЫЯВЛЕННАЯ  
НА РАННЕЙ СТАДИИ, 90% СЛУЧАЕВ  
ИЗЛЕЧИМА В 90% СЛУЧАЕВ  
ОБСЛЕДУЙТЕСЬ ВОВРЕМЯ**

### **К факторам риска развития меланомы относятся:**

- наследственная предрасположенность;
- избыточная инсоляция (Ультрафиолет вызывает повреждение ДНК и является главной причиной возникновения злокачественных опухолей кожи. Чем больше времени человек проводит, подставляя тело лучам, тем выше вероятность неприятных последствий. Важна и активность солнца. Мы настойчиво советуем не находиться на пляже в период с 10 до 17 часов дня, когда оно наиболее агрессивно.);
- наличие большого количества родинок (невусов) — доброкачественных пигментных образований на коже;
- светлый цвет кожи, рыжие волосы.

*Заметили у себя на теле необычную родинку — обязательно сходите к дерматологу. Мы рекомендуем регулярно осматривать свое тело на предмет выявления странных родинок или новообразований.*

**A – асимметрия**  
**B – неровный край**  
**C – цвет**  
**D – диаметр**  
**E – изменчивость**

### **Самообследование провести несложно:**

- ✓ Проведите мысленно через центр родинки ось. Нормальные родинки «делятся» на равные половинки. Асимметрия — сигнал опасности.
- ✓ Осмотрите контуры родинки – при злокачественном перерождении края становятся зубчатыми.
- ✓ Проверьте, не меняет ли родинка цвет: нет ли вкраплений, прожилок.
- ✓ Следите за размером «подозрительных» (особенно больших родинок). Периодически измеряйте их диаметр линейкой и записывайте показания
- ✓ Контролируйте любые изменения: размер, объем, текстуру. Если родинка вдруг начала кровоточить или стала болезненной — срочно к врачу!
- ✓ Раз в год «техосмотр» у онкодерматолога стоит проходить и тем, у кого много родинок и если они крупные. Желательно показаться врачу и после отдыха в жарких краях.